

LANDEVI GÅRDAR - BRATTÅSVÄGEN 1-6

---

# Bekvämt boende nära centrum





## Välkommen till Landevi gårdar!

Ett stenkast från Landvetter centrum hittar du det nya kvarteret Landevi gårdar, fyra hus med hyresrätter från 1,5 till 4 rum och kök. Varje lägenhet har egen uteplats eller balkong.



# OM BOENDET

I Landvetter centrum hittar du ny-uppförda Landevi gårdar. Här har du service, kommunikationer och skön natur på nära avstånd.

Alla lägenheter på Landevi gårdar har ljusa ytskikt och trägolv. Köket är vitt från Marbodal och inrymmer en diskmaskin.

Badrummet är helkaklat med duschväggar och i varje lägenhet finns antingen tvättmaskin och torktumlare eller en kombimaskin. Till varje lägenhet hör ett förråd, antingen i lägenheten eller på vinden. I husen finns hiss.

Alla lägenheter har en balkong eller egen uteplats. En gemensam gård med pergola och sittplatser bjuder in till umgänge.

Bilparkeringar finns precis utanför husen varav flera platser har laddstolpe för elbil. Mellan husen ska det bli en ny gårdsgata som kommer att binda ihop centrum med den blivande Landeviparken.



## FÖRDELNING

18 st 1,5 rok, 51 m<sup>2</sup>  
18 st 2 rok, 51 m<sup>2</sup>  
16 st 2 rok, 67 m<sup>2</sup>  
2 st 2,5 rok, 83 m<sup>2</sup>\*  
8 st 3 rok, 68 m<sup>2</sup>

2 st 3 rok, 79 m<sup>2</sup>  
2 st 3 rok, 83 m<sup>2</sup>  
4 st 3 rok, 93 m<sup>2</sup>\*  
20 st 4 rok, 83 m<sup>2</sup>  
\*taklägenheter

## Bekvämt liv i Landvetter

Landvetter är en expanderande ort i Härryda kommun. Här är det nära till Göteborg, och även resten av världen tack vare flygplatsen. Naturen finns nära inpå och bjuder in till skogspromenader och bad.

Inne i centrum finns flera stora livsmedelsbutiker, några restauranger, apotek, vårdcentral och ett resecentrum. Kulturhuset har ett brett program av evenemang för stora och små och inrymmer ett bibliotek.

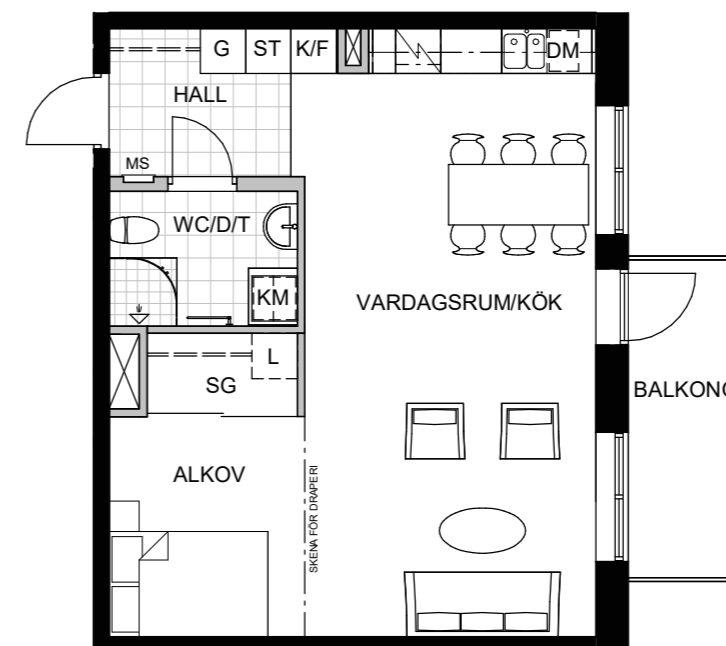
I Landvetter har du helt enkelt allt du behöver för att leva ett gott liv!



## PLANRITNING

1,5 rum och kök, 51 m<sup>2</sup>  
Hyra: 8 897-9 081 kr/mån

Hyrorna för samtliga lägenheter inkluderar värme. Lägenheterna har individuell mätning av varmt och kall vatten, vilket innebär att man som hyresgäst endast betalar för det vatten man förbrukar. I hyran som presenteras ingår en schablonavgift för vatten.



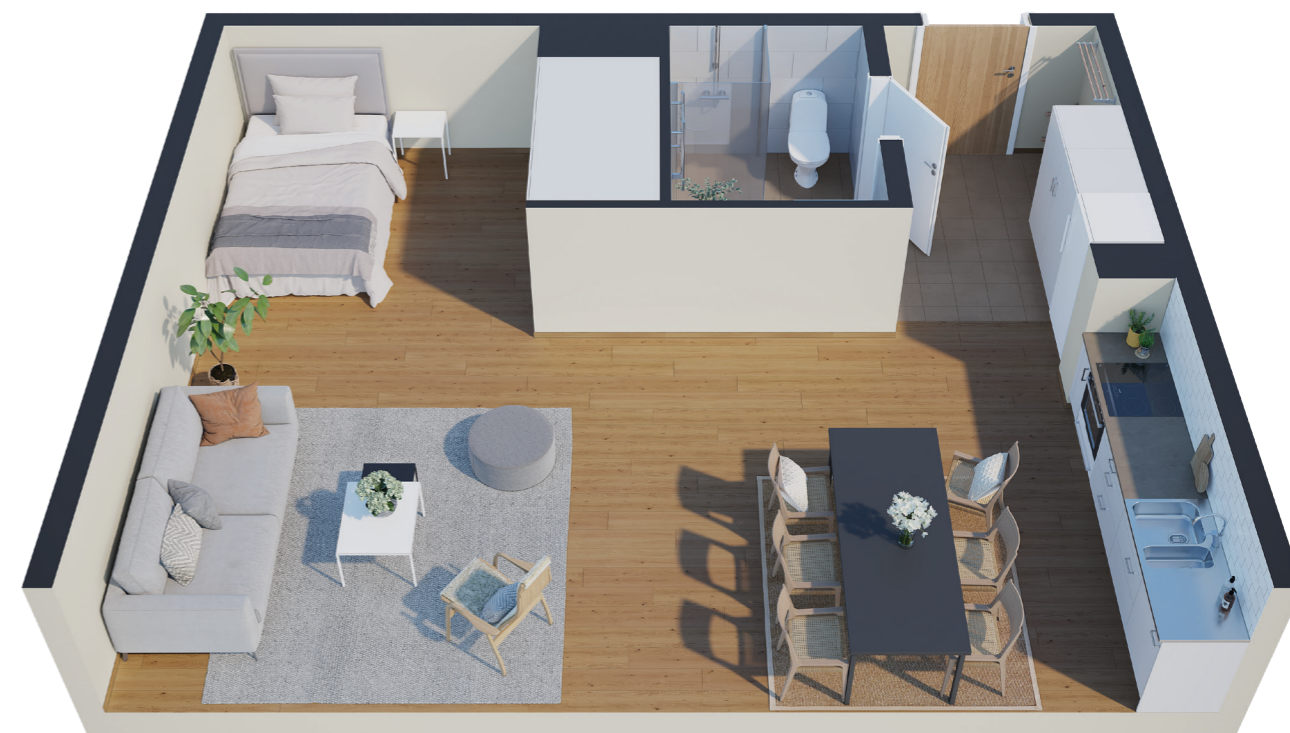
1m 2m 3m 4m 5m

Skala 1:100

### Teckenförklaring

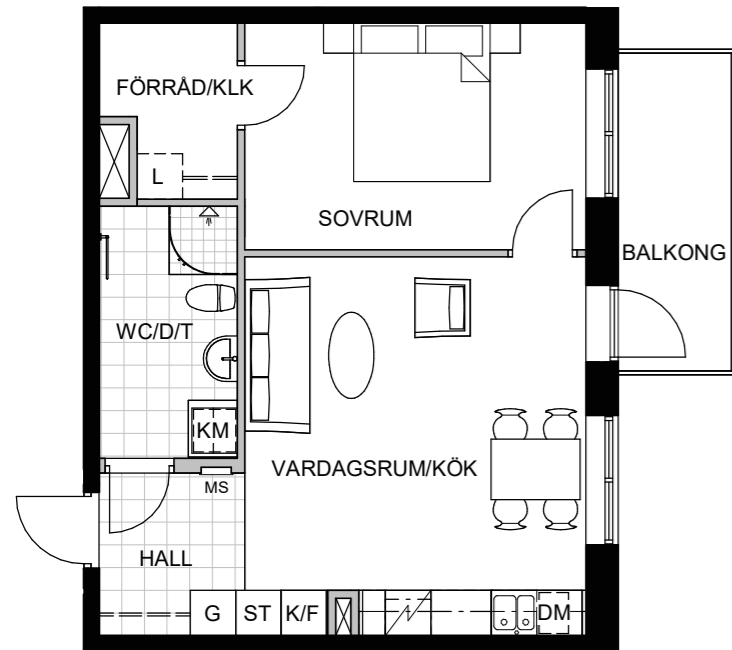
D	Dusch	TM	Tvättmaskin
DM	Diskmaskin	TT	Torktumlare
MS	El-central/Mediaskåp	TF	Takfönster
F	Frys	---	Väggskåp
G	Garderob	---	Klädstång
K	Kyl		
K/F	Kyl/frys		
KM	Kombimaskin		
L	Linneskåp		
SG	Skjutdörrsgarderob		
ST	Städkåp/Städ i SG		

Rätt till ändringar förbehålles.



# PLANRITNING

2 rum och kök, 51 m<sup>2</sup>  
Hyra: 9 265-9 448 kr/mån



1m 2m 3m 4m 5m

Skala 1:100

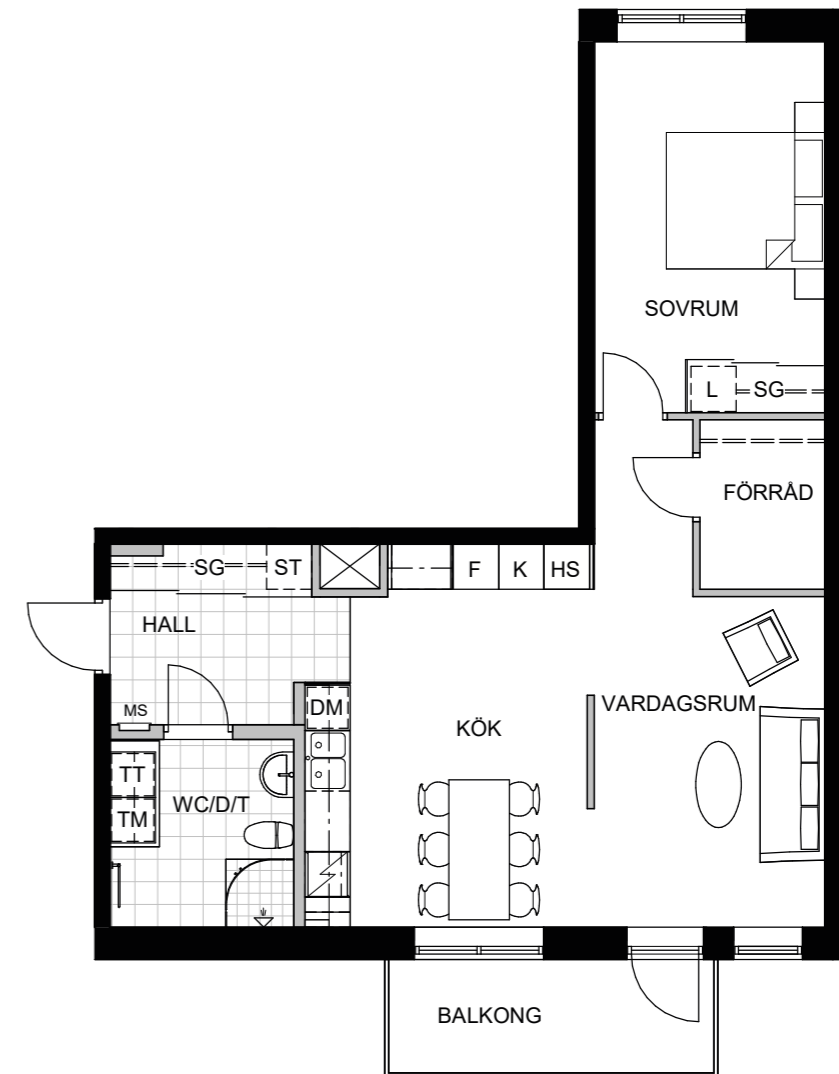
### Teckenförklaring

D	Dusch	TM	Tvättmaskin
DM	Diskmaskin	TT	Torktumlare
MS	Ei-central/Mediaskåp	TF	Takfönster
F	Frys	---	Väggskåp
G	Garderob	---	Klädstång
K	Kyl		
K/F	Kyl/frys		
KM	Kombimaskin		
L	Linneskåp		
SG	Skjutdörrsgarderob		
ST	Städsåp/Städ i SG		

Rätt till ändringar förbehålles.

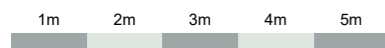
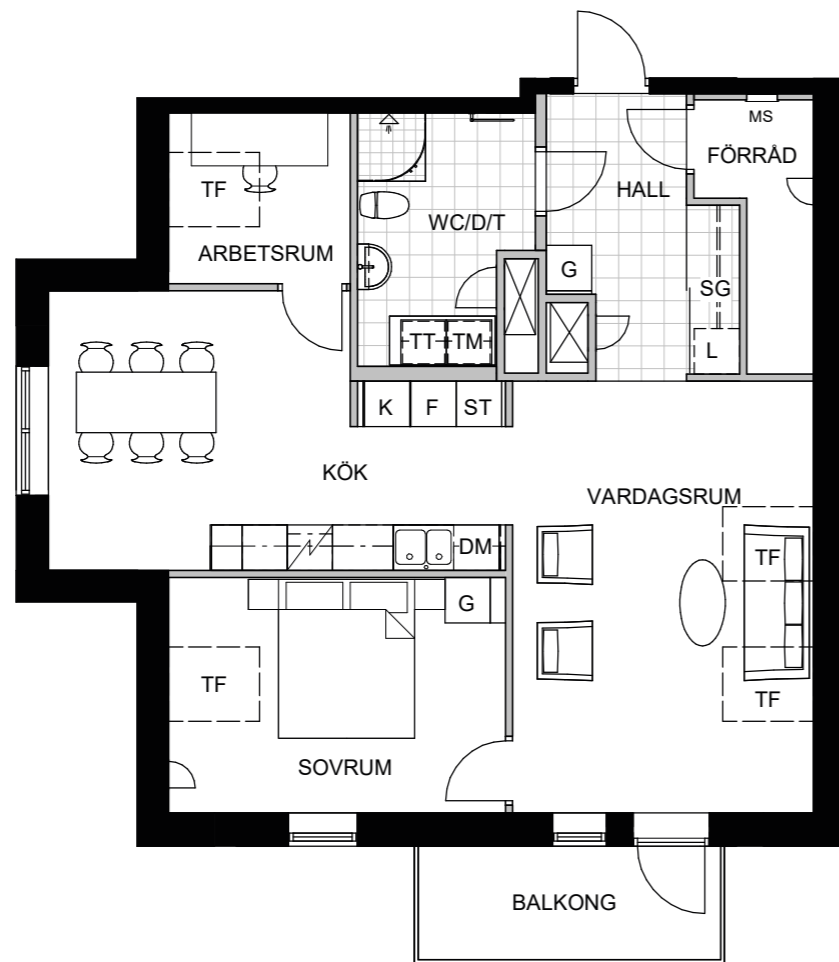
# PLANRITNING

2 rum och kök, 67 m<sup>2</sup>  
Hyra: 10 817-11 001 kr/mån



# PLANRITNING

2,5 rum och kök, 83 m<sup>2</sup>  
Hyra: 13 197 kr/mån

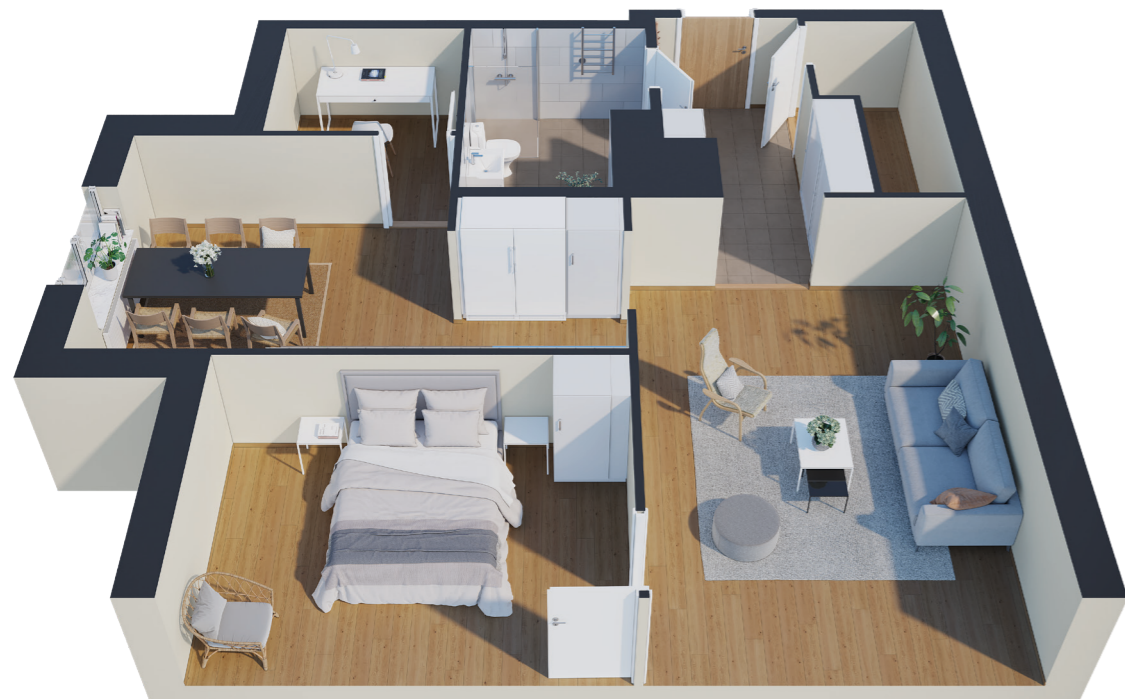


Skala 1:100

### Teckenförklaring

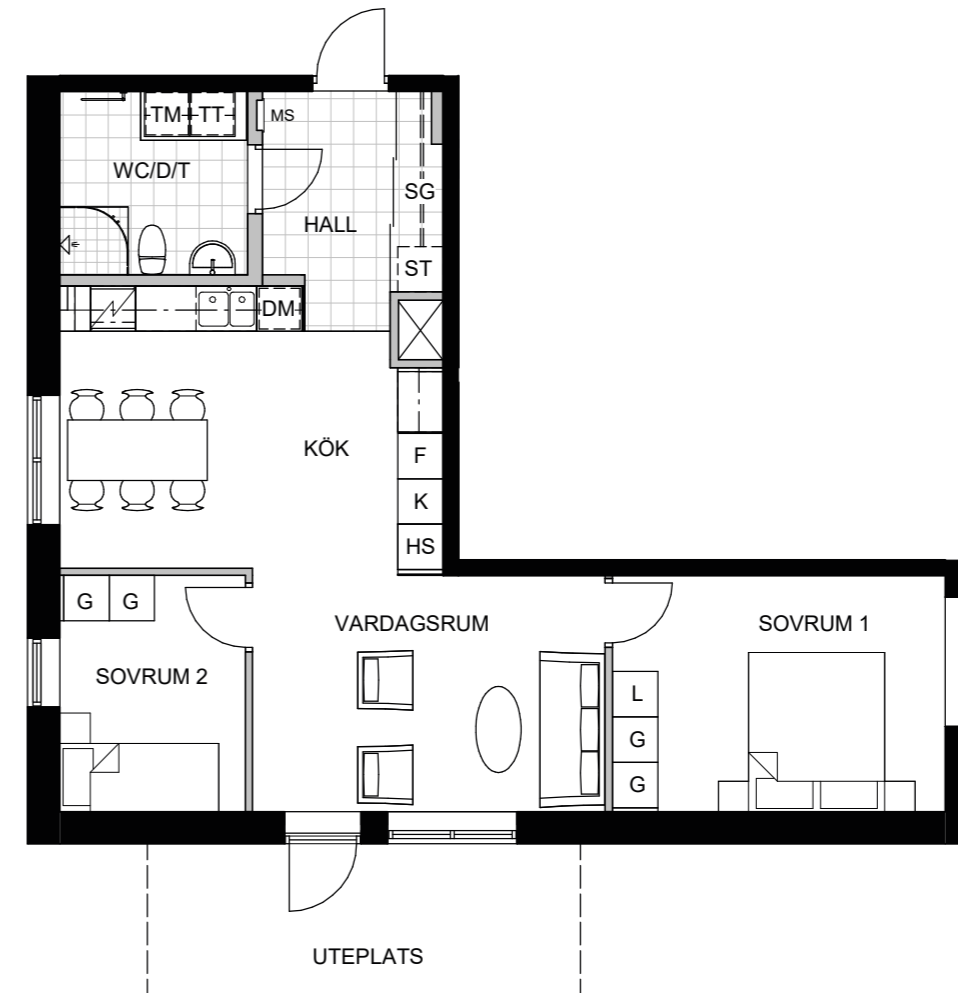
D	Dusch	TM	Tvättmaskin
DM	Diskmaskin	TT	Torktumlare
MS	El-central/Mediaskåp	TF	Takfönster
F	Frys	- - -	Väggskåp
G	Garderob	- - -	Klädstång
K	Kyl		
K/F	Kyl/frys		
KM	Kombimaskin		
L	Linneskåp		
SG	Skjutdörrsgarderob		
ST	Ståpskåp/Städ i SG		

Rätt till ändringar förbehålles.



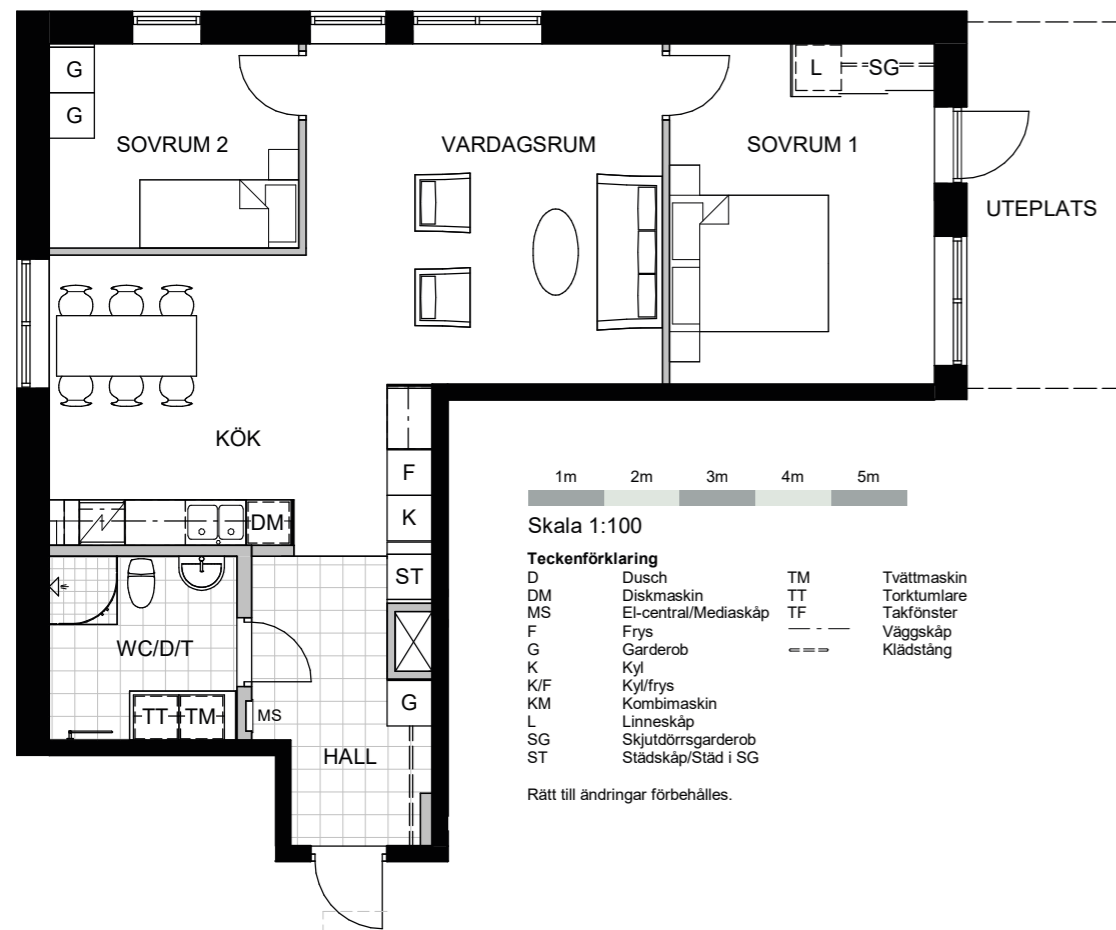
# PLANRITNING

3 rum och kök, 68 m<sup>2</sup>  
Hyra: 11 833-12 017 kr/mån



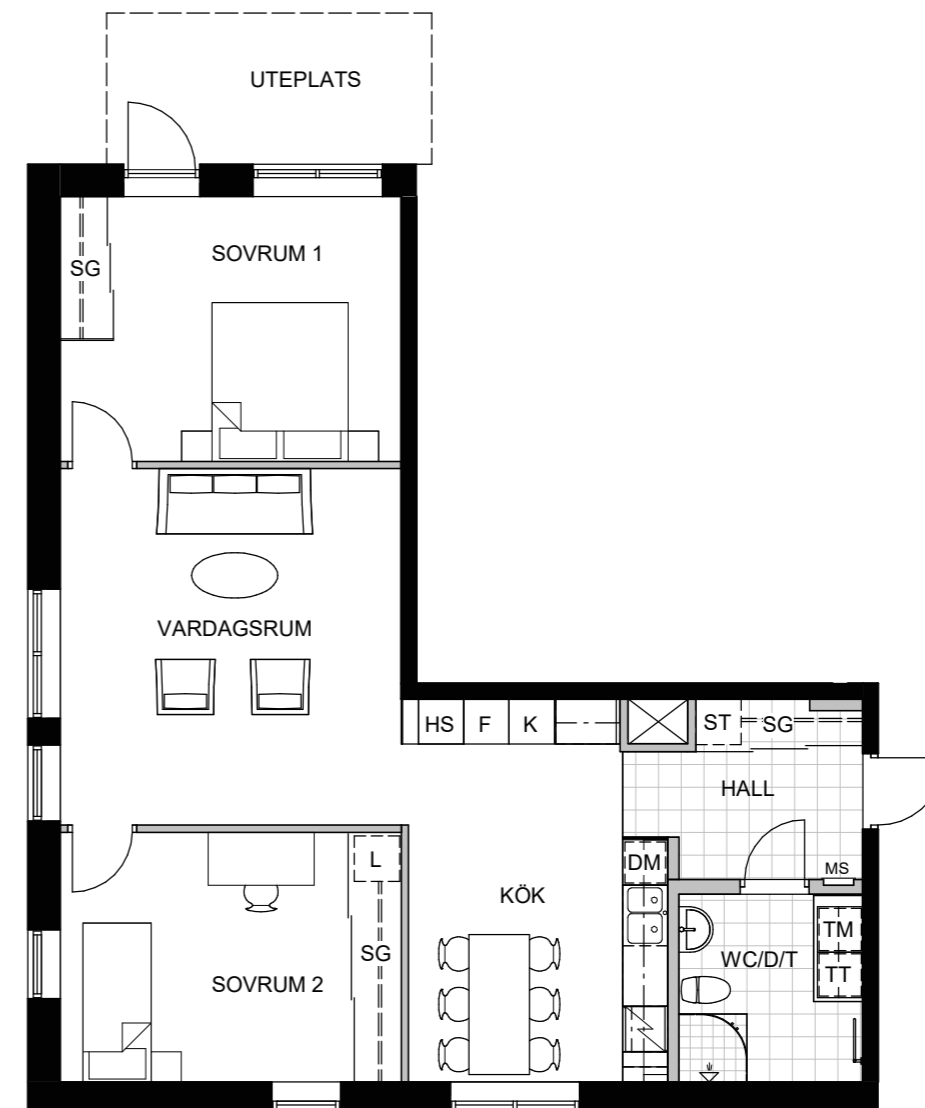
# PLANRITNING

3 rum och kök, 79 m<sup>2</sup>  
Hyra: 12 901 kr/mån



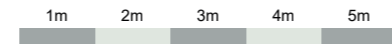
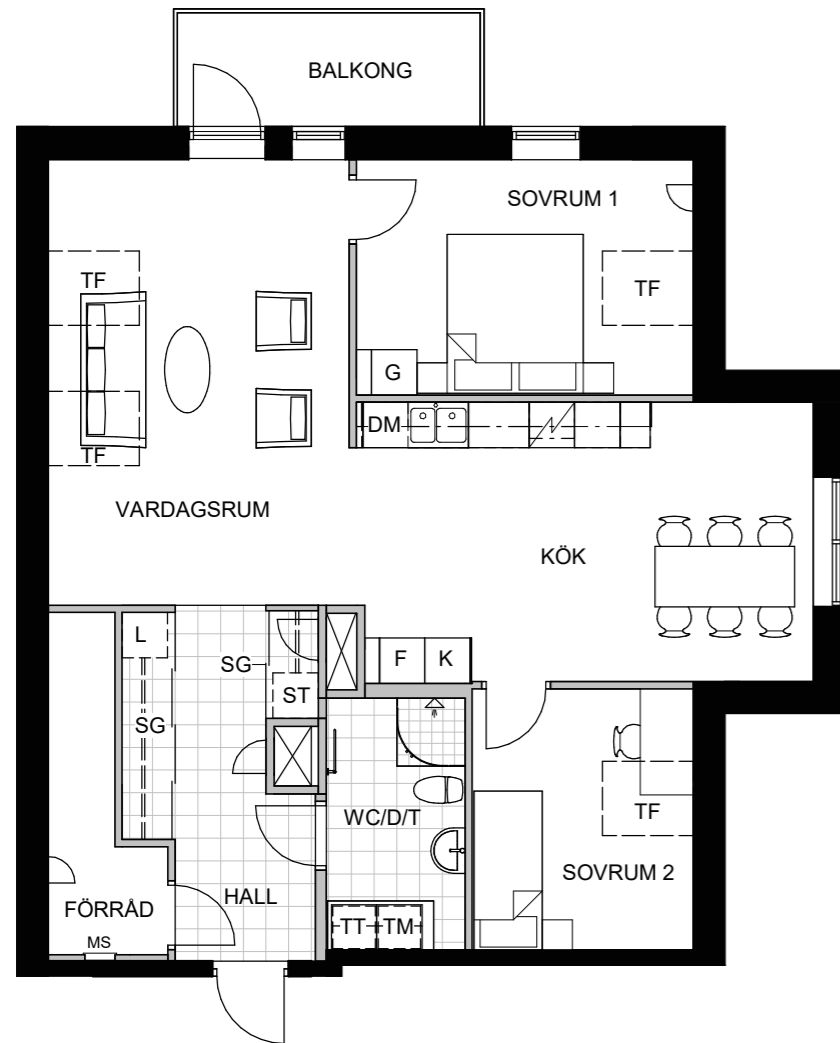
# PLANRITNING

3 rum och kök, 83 m<sup>2</sup>  
Hyra: 13 289 kr/mån



# PLANRITNING

3 rum och kök, 93 m<sup>2</sup>  
Hyra: 14 627 kr/mån

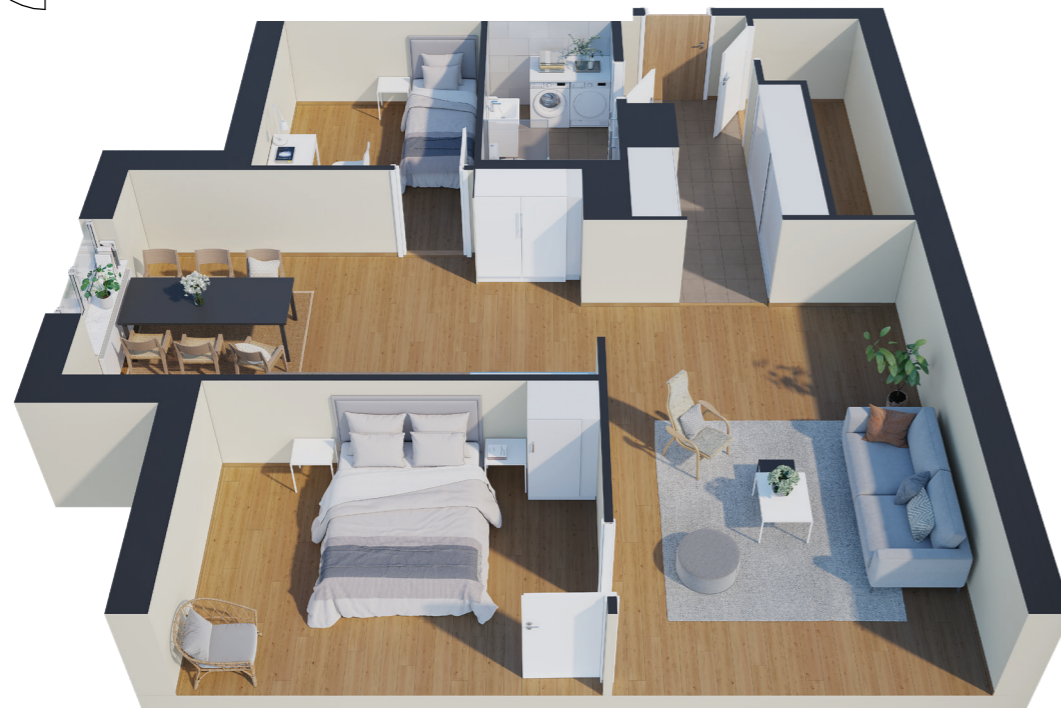


Skala 1:100

### Teckenförklaring

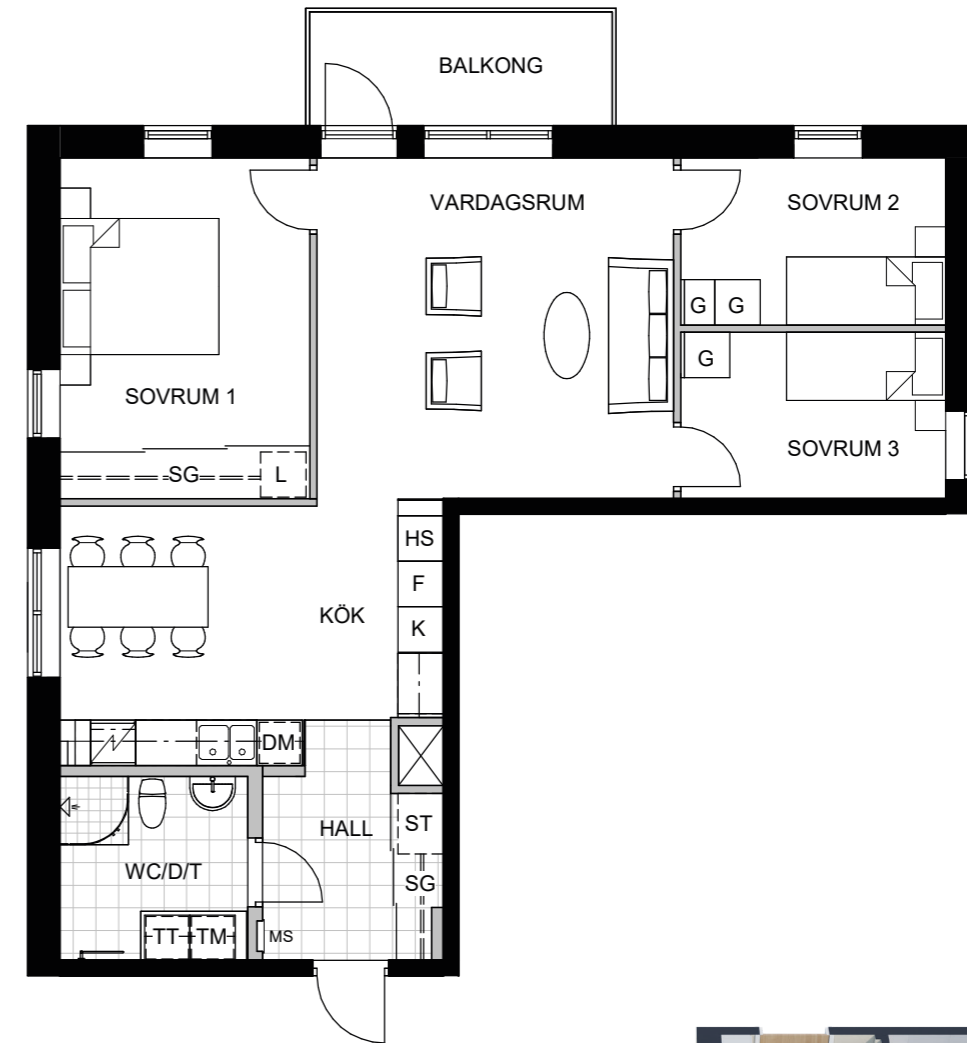
D	Dusch	TM	Tvättmaskin
DM	Diskmaskin	TT	Torktumlare
MS	El-central/Mediaskåp	TF	Takfönster
F	Frys	---	Väggskåp
G	Garderob	---	Klädstång
K	Kyl		
K/F	Kyl/frys		
KM	Kombimaskin		
L	Linneskåp		
SG	Skjutdörrsgarderob		
ST	Städsåp/Städ i SG		

Rätt till ändringar förbehålles.



# PLANRITNING

4 rum och kök, 83 m<sup>2</sup>  
Hyra: 13 932-14 116 kr/mån







förbo